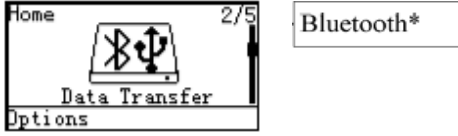


Bluetooth üzerinden kablosuz okuyucu gibi kullanmak  
Bilgisayar bağlantısı

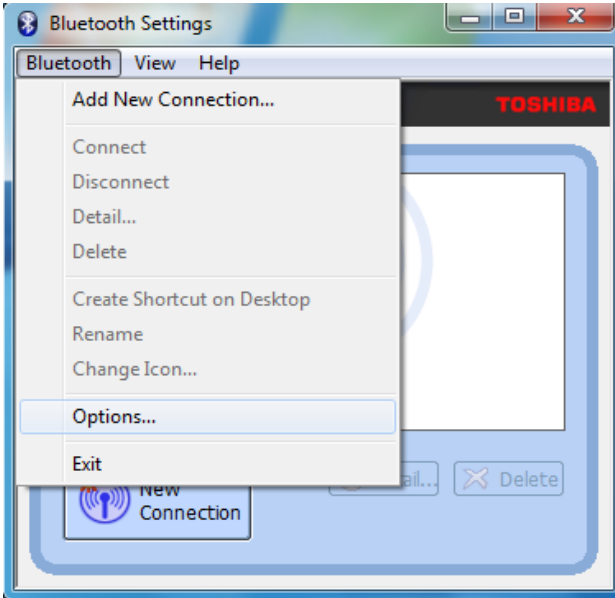
1) Data Transfer →Bluetooth



2) System Setting→Bluetooth→BT HID Keyboard.

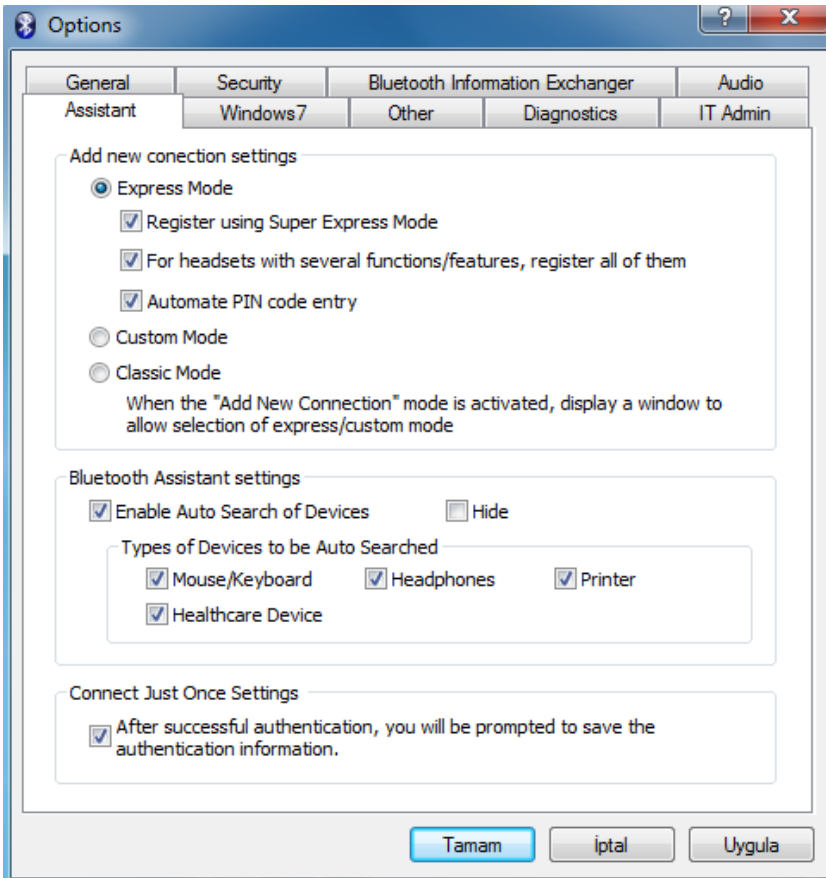


3) Bilgisayar tarafında: Bluetooth Options

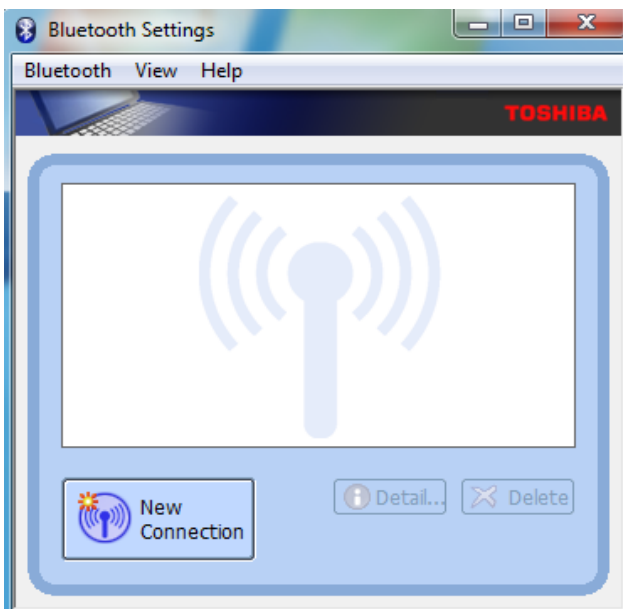


Soru, görüş veya önerilerinizi  
**ercan.yavuz@perkon.com.tr** adresine mail yoluyla gönderebilirsiniz  
yi çalışmalar dileriz...

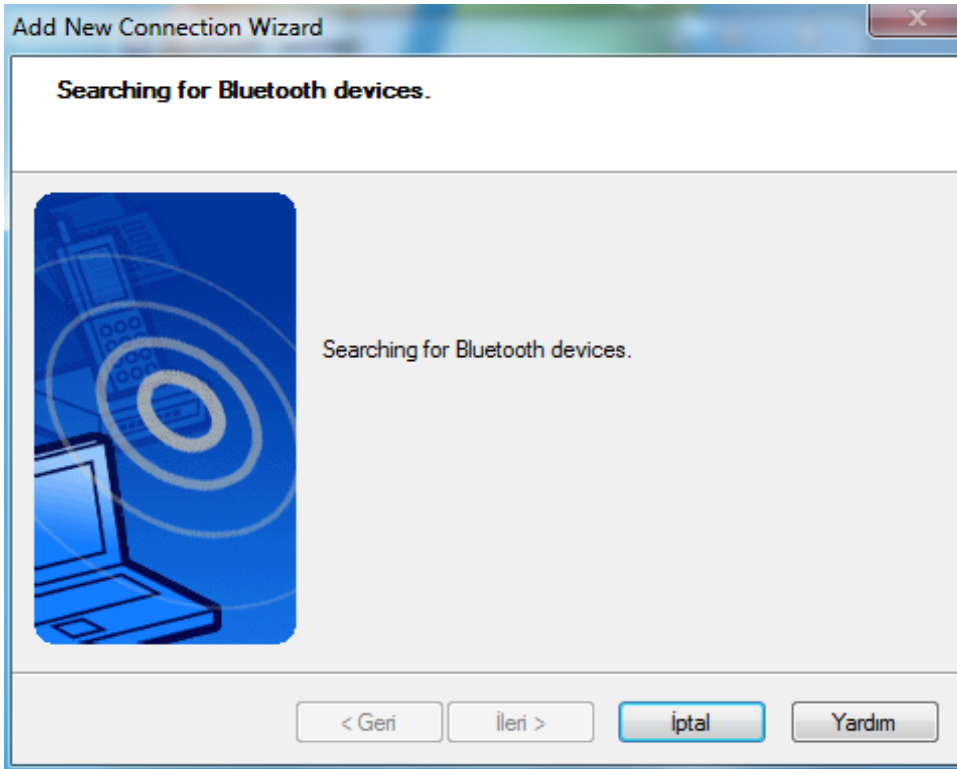
#### 4) Bluetooth Assistant settings>Enable Auto Search of Devices>Mouse/Keyboard



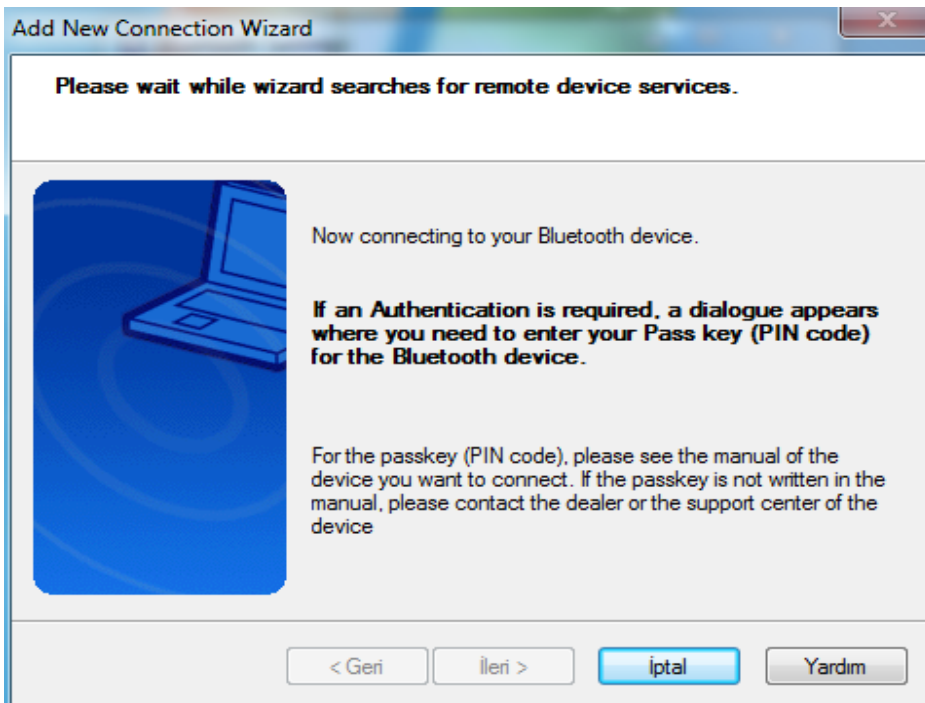
#### 5) New Connection



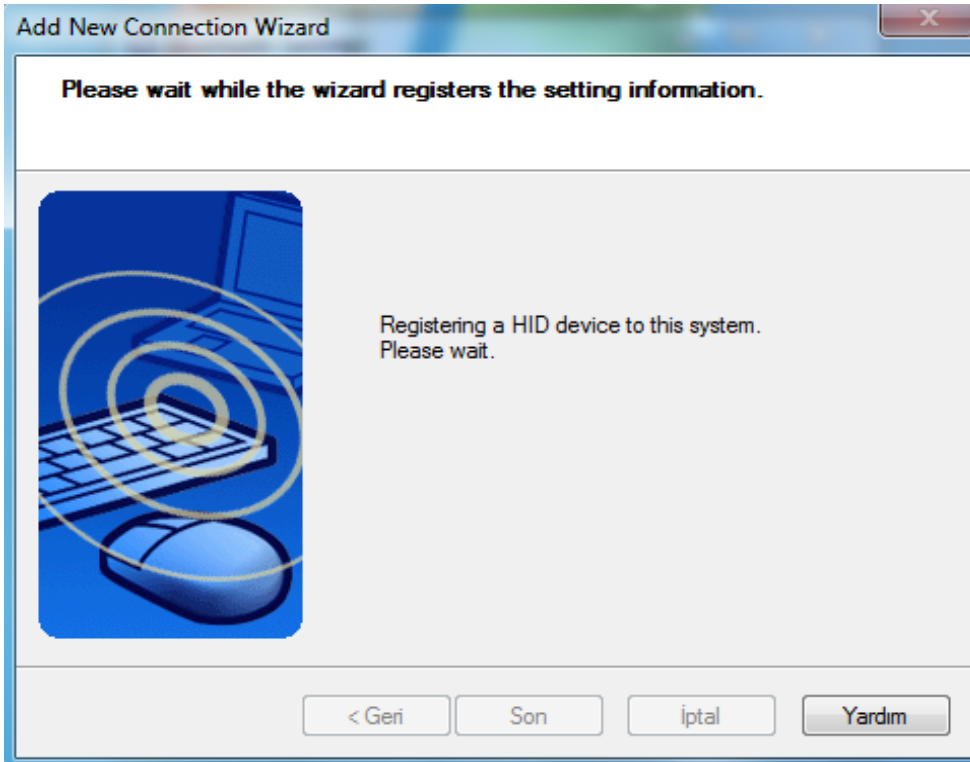
6)



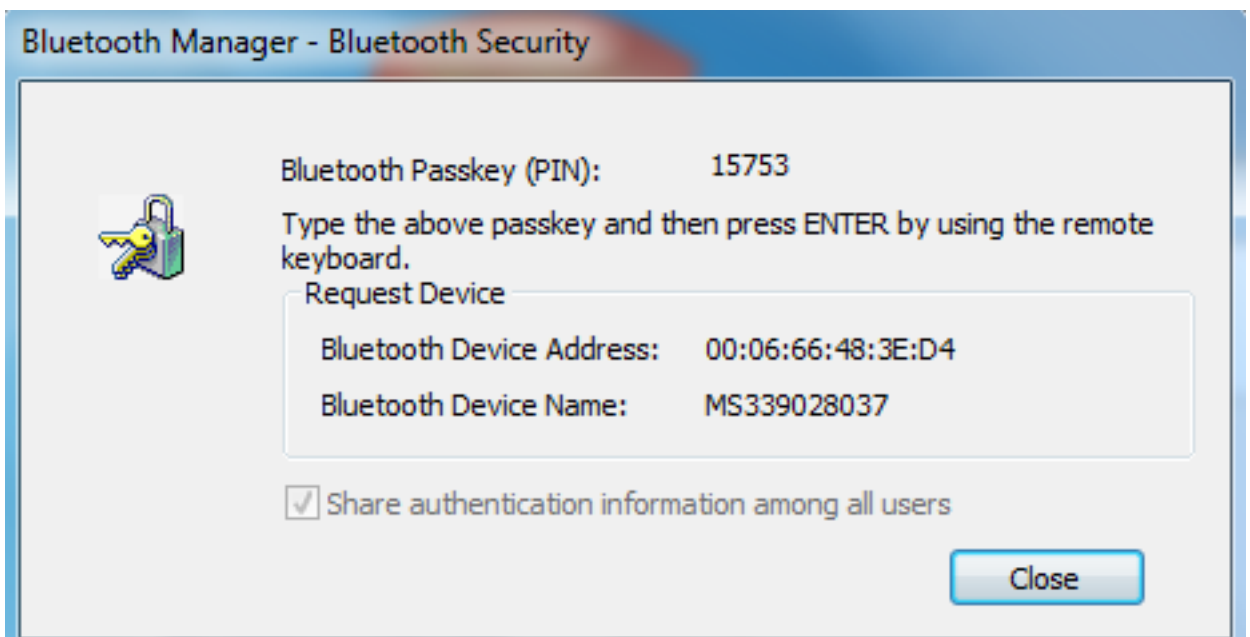
7)



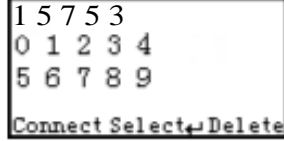
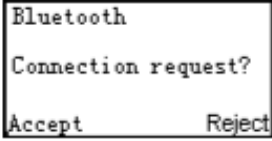
8)



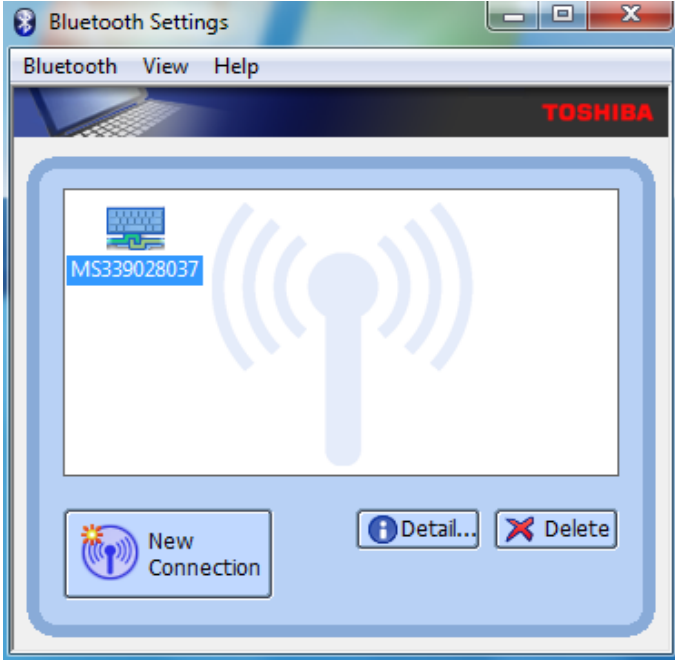
9)



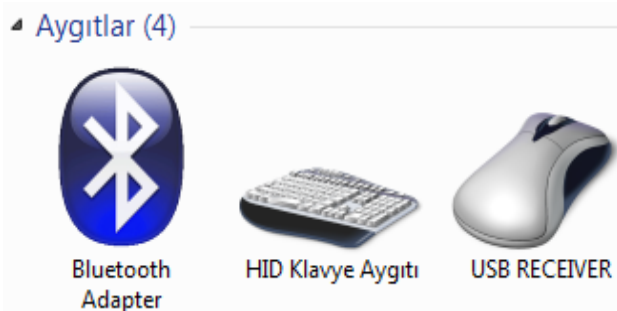
- 10) Mindeo okuyucunun ekranına gelen bluetooth bağlantısını, kabul ettikten (Accept) seçildikten sonra. Bilgisayarın olu turdu u bluetooth ifresini girmeniz gerekiyor. Ba lan (Connect) seçene ini seçiniz.



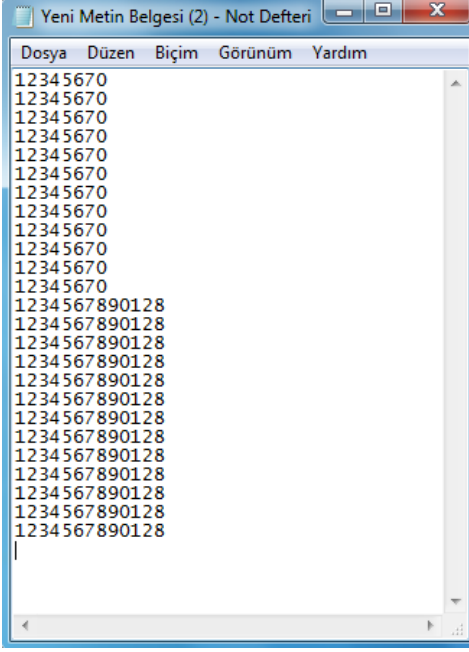
- 11) Bilgisayar Bluetooth arayüzünde Mindeo 3390 (MS3390xxxxx) bluetooth bağlantısı sa lanmı tır



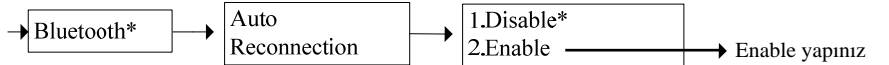
- 12) Bilgisayarda Aygıtlar ve Yazıcılar bölümü içerisinde MS3390 bluetooth bağlantısını a a ıdaki gibi (klavye aygıtı) olarak görüyorsanız, do ru ba lanıtı olu turulmu tur.



13) Bilgisayarda not defteri & yeni metin belgesi açıp testinizi yapabilirsiniz.

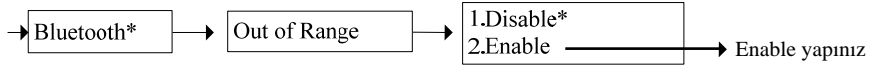


14) Bluetooth kapatılıp açıldı ında, otomatik bağlantı yapması için aşağıdaki adımları izleyiniz.



15) Bluetooth kapsama alanı dışına çıkıldı ında, barkodları hafızaya kaydet ve kapsama alanı içerisine girildi inde otomatik olarak bluetooth üzerinden okunan barkodları aktarmak.

Aşağıdaki adımları izleyiniz.



Soru, görüş veya önerilerinizi

[ercan.yavuz@perkon.com.tr](mailto:ercan.yavuz@perkon.com.tr) adresine mail yoluyla gönderebilirsiniz

yi çalışmaları dileriz...